

假日專案 一泊三食來嘉渡個假、
啤酒鴨+櫻桃烤鴨雙饗宴、米洋溪竹林密境、
奮起湖山城散策、季節限定賞花趣、嘉義觀止二日

出發日期:2/8.2/15.2/22.2/28.3/1.3/8.3/15.3/29.

4/3.4/4.4/5.4/26.5/3.5/10.5/17.5/24.5/30.5/31.6/7.6/14.6/21.6/28

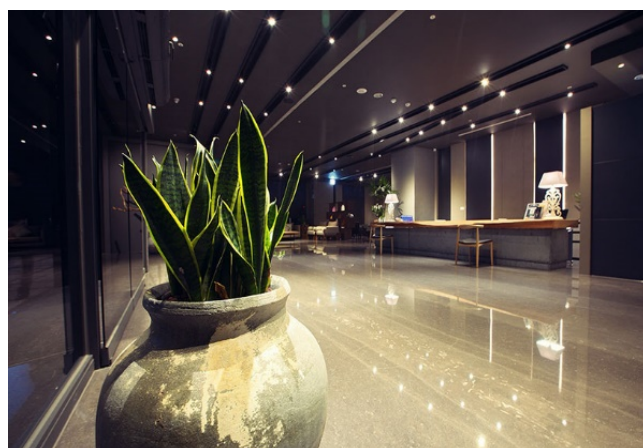
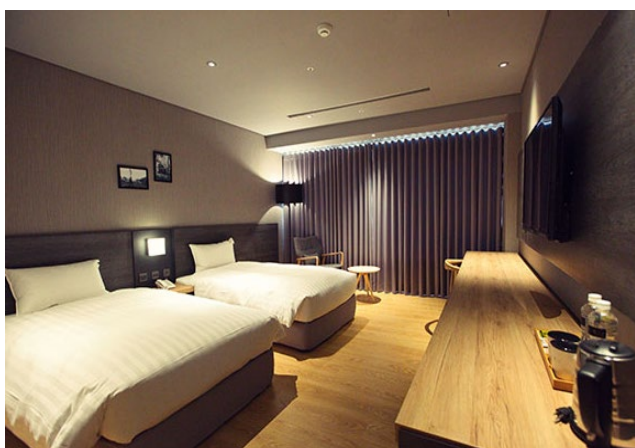
團體資訊

領隊姓名

領隊電話

集合時間 早上 07:30(台北)

集合地點 台北車站-南一門 (請入內集合, 找不到請聯繫領隊)



精選住宿: 【嘉義觀止飯店】

城市名稱	旅館名稱/地址	電話
嘉義	嘉義觀止飯店 60089 嘉義市西區中興路 467 號	05-2813456

「嘉義觀止」由黑灰色金屬格柵構成整體建築外觀, 以不規則、零碎的翻轉, 藉由陽光灑落而呈現有機性的光影變化。黑灰色滲透磚紅色的溫潤, 立面線條破碎舊有建築的重量體感, 呈現一種對比亦對話的複雜形態構築。空間以金屬、石材、清水模與木頭質感作為成整體設計主軸, 相較於浮誇奢華的視覺表現, 我們更在意的是材料的本質與特性, 不過度修飾而體現在地的溫度與質樸。藉由鐵件、木料及玻璃隔屏的半遮蔽, 人的移動產生了各空間的流動性, 分隔趨於模糊, check in、等待、用餐、閱讀等行為與材料表情從獨立個體成為一體性的存在。

行程簡表

日期	行程
第 1 天	台北→季節限定賞花趣→合掌屋星巴克→午餐:烤鴨風味餐→鐵道傳說:北門驛站、沉睡森林、玉山旅社→文化路夜市(晚餐自理)→嘉義觀止飯店
第 2 天	享用嘉義觀止飯店自助早餐→米洋溪台版嵐山竹林步道→午餐:奮起湖火車便當→奮起湖老街→賦歸

【詳細行程】

第一天

台北→季節限定賞花趣※→合掌屋星巴克→午餐:烤鴨風味餐→鐵道傳說:北門驛站、沉睡森林→文化路夜市(晚餐自理)→嘉義觀止飯店

※2月為銅鑼炮仗花季, 3月為黃花風鈴木花季, 4月為花旗木花季, 5月為金針花季, 6月為阿勃勒花季

因全球氣候變化劇烈, 如實際因氣候影響花況不佳, 則改為嘉義森林之歌園區, 不便之處請見諒

表中所列各景點停站時間僅供參考, 出發後若遇交通擁塞依實際狀況略作調整, 感謝您的體諒。

出發當天請保持旅客聯絡手機暢通, 以免因手機號碼錯誤或無法接通導致行程延誤。

【阿榮師啤酒鴨+火烤櫻桃鴨雙饗宴】

阿榮師啤酒鴨是在地經營三十多年的老店, 啤酒熬湯回味無窮, 選用肉質Q彈的紅面番鴨肉費時熬煮十小時, 肉質超彈嫩! 主廚選用肥美的紅面番鴨, 每天手工現做熬煮三小時, 就是為了煮出跟一般湯頭不同的絕世美味, 金獎主廚阿榮師另一道不可錯過的好菜, 就是火烤櫻桃鴨, 搭配烤鴨夾餅、甜香的甜麵醬一起吃, 保證一試難忘。



【鐵道傳說】

★北門驛：森林鐵路蒸氣小火車昔日的起點，北門驛的造型很典雅，站體使用阿里山特有的紅檜，百年日式木屋建築，特色屋頂披上古老的瓦片，不管從那個角度看都好看，也是阿里山森林鐵路為世界僅存三條高山鐵路之一，絕對是鐵道迷不可錯過的特色景點。

★沉睡森林：由插畫家莊信棠注入新的巧思，把可愛的大白熊、粉紅色大象、貓頭鷹、小黑貓及狐狸等等的動物，以安詳的睡姿和大家見面，是一個適合拍照打卡的小地方。



【文化路夜市】

文化路觀光夜市是台灣嘉義市著名景點之一，位於嘉義市民權路中央廣場以南、垂楊路文化公園以北的文化路約 4、500 公尺的路段，白天為雙線車道，曾獲選為台灣十大夜市之一、嘉義新八景之一。長達四、五百公尺的文化路，白天為車道，晚上則成為夜市，道路兩旁佈滿美味可口的小吃店，受人歡迎的雞肉飯、香腸、粿仔湯、羅山米糕、蓮子湯與方塊酥等改良家鄉風味之小吃或特產，不容錯過。



住宿:嘉義觀止飯店

早餐:XXX

午餐:烤鴨風味餐

晚餐:文化路夜市自理

第二天

享用嘉義觀止飯店自助早餐→米洋溪台版嵐山竹林步道→午餐:奮起湖火車便當→奮起湖老街→賦歸

表中所列各景點停站時間僅供參考，出發後若遇交通擁塞，依實際狀況略作調整，感謝您的體諒。
出發當天請保持旅客聯絡手機暢通，以免因手機號碼錯誤或無法接通導致行程延誤。



【米洋溪竹林步道】

米洋溪步道，蜿蜒米洋溪畔，步道裡有多處涼亭，竹林步道裡亦充滿涼蔭，走來輕鬆暢快。北側出口在台 18 線 66k 處，景觀優美，並設有停車場及廁所；南側出口在阿里山戶政事務所旁，出口附近是《獸泉》，相傳為早期出泉水的地方。

註：如因疫情關係步道不開放，則改為前往隙頂二延平步道。



【奮起湖老街】

奮起湖位於嘉義縣竹崎鄉中和村，海拔約 1,400 公尺，因東、西、北三面環山，中間低平，形如畚箕，故舊稱畚箕湖。由於此區位於阿里山森林鐵路之中點，早年以老街、便當和四方竹聞名。同時，它亦成為附近村落趕集聚散之地，因而村落聚集在火車站附近。

住宿:甜蜜的家

早餐:飯店自助早餐

午餐: 奮起湖火車便當

晚餐:XXX

【收費說明】

- ☆ 兩人一室: 成人、兒童佔床每位售價 NTD3599 元
- ☆ 連續假日:2/28.3/1.4/3.4/4.4/5.5/30.5/31 出發, 每位需加價 300 元。
- ☆ 三人一室: 與兩人一室同價
- ☆ 兒童 6-11 歲以下不佔床每位售價:NTD2299 元
- ☆ 兒童 2-5 歲以下不佔床每位售價:NTD1999 元
- ☆ 未滿 2 歲嬰兒每位售價:NTD500 元
- ☆ 單人入住房價差:1500 元
- ※ 以上行程須 30 人(含)以上才可成行。不成團最晚將於出發日七日前告知。
- ※ 不含小費 200 元/人。

【團費包含】

- ☆ 住宿: 嘉義觀止酒店一晚 二人一室。
- ☆ 餐食: 第二天嘉義觀止自助早餐 第一、二天午餐
- ☆ 保險: 旅行業責任保險【意外死殘保額新臺幣 200 萬、意外醫療保額新臺幣 20 萬】。

【團費不含】

- ☆ 領隊司機服務費每位貴賓每日 NT100, 此行程共計每人 NT100X2 天=NT200。
- ☆ 個人因素所產生之消費, 如飲料、酒類、私人購物費…等。

注意事項

1. 請於規定時間內準時集合，行程中如旅客因個人因素私自脫隊或集合不到，本公司不予退費。
2. 請攜帶國民身分證、14歲以下兒童請攜帶健保卡。
3. 請勿攜帶寵物同行，以維護公共衛生、預防傳染病發生。(車輛、飯店、餐廳均會拒絕寵物進入，導盲犬除外)。
4. 請攜帶：口罩、雨具、換洗衣物、遮陽傘帽、禦寒外套(預防車上冷氣太冷、山區氣溫較低)、相機、電池、充電器、個人醫藥(暈車船藥、感冒藥)等。並建議穿著輕裝便鞋，方便旅遊活動進行。
5. 連續假期或是旅遊旺季，旅遊人數眾多，旅途中難免有服務不週之處，您可直接向領隊反映，千萬不要生氣而影響旅遊興致。其他像是飯店分配鑰匙、入園購票、換搭其他交通工具時經常會有等待時間，也請事先諒解。
6. 旅行社人員及導遊無法提供內服藥物給各位旅服用，請自行備足暈車藥與個人藥品。
7. 夜間或自由活動時間，請告知領隊及團友，並應特別注意安全。(請將領隊電話牢記)
8. 切記在公共場合財不露白，購物時也勿當眾取出整疊鈔票。
9. 遵守領隊所宣布的觀光區、餐廳、飯店、遊樂設施等各種場所的注意事項。
10. 團體需一起活動，途中若要離隊需徵得領隊同意以免發生意外。
11. 為了您與其他旅客的健康，由於遊覽車上屬密閉式空間，若有感冒咳嗽等症狀之旅客請戴上口罩。
12. 搭乘遊覽車，請全體旅客務必繫帶好安全帶，並請仔細聆聽帶團領隊指導的逃生門(窗)使用方法。
13. 遊覽車開動後，請旅客勿任意於車上走動、跑跳，務必照顧好年幼的小孩。
14. 搭乘大眾運輸交通工具請勿亂丟棄垃圾，果皮紙屑請丟入垃圾桶內，共同維護環境整潔。
15. 依交通部規定：車子行進間全車均繫安全帶，若被稽查到，則以乘客本人受罰。
16. 搭車時請勿任意更換座位，頭、手請勿伸出窗外，上下車時請注意來車以免發生危險。
17. 貴重物品請隨身攜帶切勿離手，小心扒手在身旁。
18. 住宿飯店時請隨時將房門扣上安全鎖，以策安全；使用浴室時請特別注意安全，保持地板乾燥以免因滑倒發生危險；勿在燈上晾衣物、勿在床上吸煙，聽到警報器響請由緊急出口迅速離開。
19. 游泳池未開放時請勿擅自入池游泳，並切記勿單獨入池。
20. 旅遊期間，夜間自由活動勿酗酒過量、聚眾賭博，注意自身體力提早就寢。
21. 領隊善盡旅遊服務責任，若有任何疑問請直接與領隊協調，並請尊重領隊的服務工作，給予領隊適當的休息時間。
22. 做個禮貌的旅行者，常說請、謝謝、對不起，進駐飯店輕聲小語、上車問候辛勞的運將。
23. 孕婦及個人患有心臟病、高血壓或其他等慢性疾病旅客請勿參加，如：水上活動、溫泉..等易增加身體負擔具有刺激性的活動。
24. 本行程團費費用包含之項目如有不使用者，視同放棄，恕不另行退款。
25. 行程載明之車行時間僅供參考，因路況或假日遊客眾多行程順序將視情況前後更動。不便之處，敬請見諒。
26. 旅行業為服務業，所以小費是導遊和司機的主要收入之一，世界各國皆如此，台灣也不例外。以下小費：導遊及司機小費，每位旅客每天新台幣 100 元，此行程共收 200 元/人。
27. 出門在外，請相互扶持，玩的盡興，平安歸門。
28. 您的安全是最重要的，請隨時注意自身的安全。如有身體不適或其他症狀，請立刻通知服務人員。

